

# Salon de Mandelieu (Alpes Maritimes)



## Guillaume SIMON

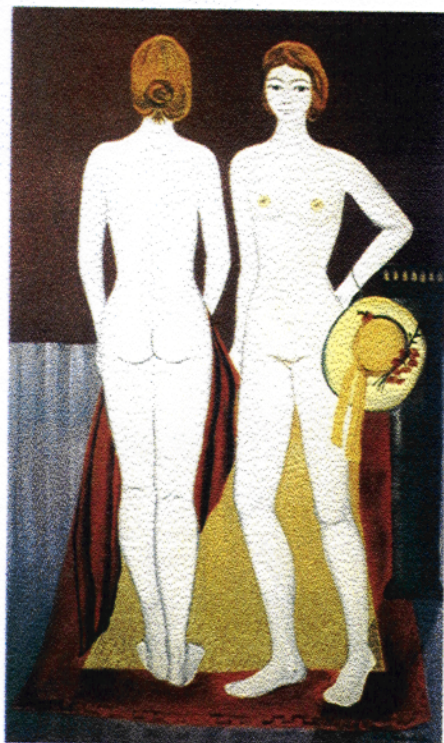
"Entre la peinture et l'ethnographie"

**J**eune artiste peintre niçois, élève des Beaux-Arts de Toulon, dont l'œuvre trouve son inspiration dans la spiritualité et l'ethnographie.

A travers des œuvres pures et nerveuses, au travail graphique à l'encre de Chine sur toile ou des huiles colorées mais toujours harmonieuses, à travers des symboles récurrents, c'est l'humanisme qui transparait, l'intérêt pour les civilisations, les religions, la philosophie, l'homme donc et sa relation intime avec l'univers.

ATELIER : 5, Avenue Gattamua - 06200 NICE

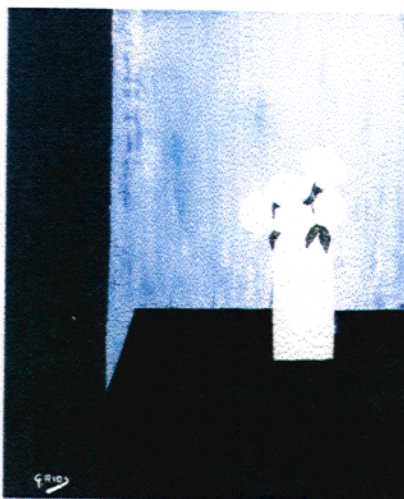
Tél. : 04 93 83 84 90 ou 06 08 11 52 24



## Betty MELLAERTS

**A**ncienne élève de l'Académie des Beaux-Arts de Bruxelles, où elle a obtenu un 1er Prix avec distinction et la Médaille de Bronze de la Ville de Bruxelles. Ses maîtres étant Jacques Maes et Paul Delvaux, celui-ci ayant ses toiles dans les principaux musées. Betty MELLAERTS réalisa une fresque importante pour le Théâtre Flamand de Bruxelles, et participa à l'exposition des peintres contemporains belges au Palais des Beaux-Arts de cette même ville ainsi qu'à des expositions privées également à Bruxelles, à Amsterdam, New York, Chicago, et travaille en ce moment pour sa prochaine exposition à Miami/U.S.A.

ATELIER : Villa "L'Eden Love" - 529, Bid Theodore Guichard - 83530 LE TRAYAS.



"Le bouquet blanc" HST

## Gabriel RIOS

**C'**est un peintre autodidacte. Il est né à Paris en 1954 et s'installe en Provence en 1985.

Photographe de formation, il abandonne peu à peu ce mode d'expression pour se lancer dans la peinture. Technique utilisée : huile sur toile au couteau ou à la brosse. Si la majorité de son travail est influencé par les paysages de Provence qu'il affectionne, il traite également d'autres sujets.

Jusqu'à ce jour, il vendait ses toiles sur catalogue photos, auprès de connaissances (La Baule, Paris, Marseille, Avignon). Sur l'encouragement de ceux-ci, il décide, depuis cette année, de donner une autre orientation à sa carrière et se lance dans les salons (SAM/Mandelieu, Xle Salon de Mallemort).

En permanence :

- Galerie "Le Bosphore" - LA SEYNE S/MER (83)

- Atelier-Galerie A. Bordet - LOURMARIN (84).

ATELIER : 11, Rue de la Pastorale - 84140 MONTFAVET

Tél. : 04 90 23 56 65 - 06 11 50 01 24 ou 06 07 74 39 80 - Fax : 04 90 23 56 36.

## Eva BALTHAZAR

Prix du Public

**D**epuis 1977, l'artiste expose en France et à l'étranger des œuvres empreintes de virtuosité parfaite dans la maîtrise plastique.

Eva BALTHAZAR est également une visionnaire inventive qui sait remettre en question ses convictions picturales pour évoluer en synergie avec son esprit. A maintes reprises dans le passé, son travail fut reconnu et apprécié. Aujourd'hui, forte d'une expérience racée et d'une orientation esthétique de goût, elle poursuit sa route invariablement en laissant parler son cœur dont les motivations symboliques, voire allégoriques, ne peuvent que satisfaire les sens des profanes comme des érudits.

P. AMIEL

ATELIER : "Les Jardins de la Galère"

06590 THEOULE/MER

Contact mail : [www.balthazar-art.com](http://www.balthazar-art.com)



"Magic Slyding" 2000, 46 x 38 cm

Côté Arts

n° 8 (15 juillet - 15 sept 2000)